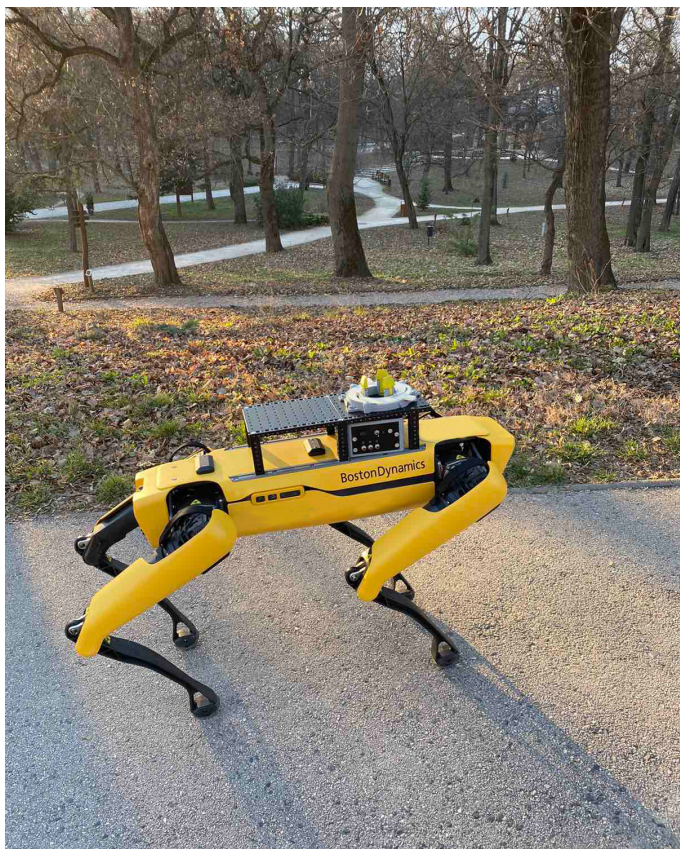


Arbot

Mechatronika



Mobil robot prototípus terepi tesztelése

Távelérésű hőmérsékletmérés

Az általunk fejlesztett applikáció előnye, hogy a hőmérsékletmérés nem egy statikus helyen van telepítve, hanem egy tereptárgyakon és épületekben is mozgó mobil robotra, amely képes autonóm és távirányítású navigációra. Ezzel elérhető, hogy a legoptimálisabb nézőpontból olvassa le az emberek hőmérsékletét.

A hőkamera és vizuális kamera képeit a robot lokálisan is feldolgozhatja, illetve egy központi adatellenőrző állomásra, vagy operátorokhoz is továbbíthatja vezeték nélküli kapcsolaton keresztül. A képfeldolgozás során további algoritmusokkal más információ is automatikusan kinyerhető, például, hogy minden járókelő hord-e maszkot.

Megoldásunk új szintre emeli a vírus elleni védekezést.

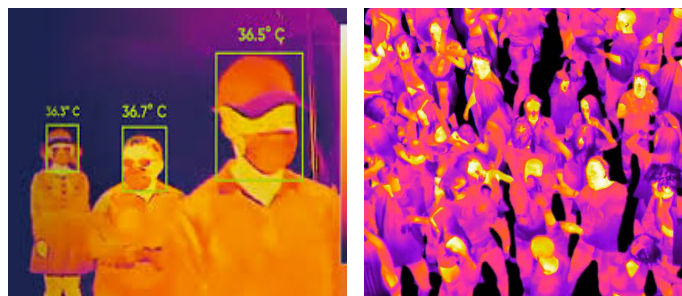
Az adatok tájékoztató jellegűek.

Várjuk jelentkezését a office@arbot.hu email címen, vagy a 06 30 211 6262 -es telefonszámon.

Hőmérséklet ellenőrző robot

A hőmérséklet mérés az egyik legalapvetőbb pandémia detektálási módszer, a személyek testhőmérsékletéből lehet következtetni a láz jelenlétére, amely korrelál a fertőzéssel. A koronavírus rendkívüli fertőzőképessége miatt nagyon fontos a megfelelő távolságtartás, ugyanakkor a fertőzött egyének korai identifikálása, elkülönítése és kezelése is kulcsfontosságú a járvány kontrollálása érdekében.

Az általunk fejlesztett megoldás pontos képet ad egyszerre több személy hőmérsékletéről is, így elkerülve a kézi illetve az egyénenként lefolytatott hőmérsékletmérést, amely sok időbe kerül.



Hőkamera felvétel hőmérséklet méréssel



Hőkamerás mobil robot alkalmazás CAD modellje

Hullámhossz:	8-14	um
Javasolt Sebesség:	1	m/s 1.8 m/s max
Navigáció:	SLAM	(Aktív akadály kikerülés)
Befoglaló méretek:	1100 x 500 x 850	mm
Tömeg:	30	kg
Üzemidő egy töltéssel:	1-2	óra (terheléstől függően)